



HOHLKONUSDÜSE HKI



Das Sprühbild dieser Düse ermöglicht eine gleichmässige Verteilung des Sprühmediums im äusseren Bereich einer kegelförmigen Fläche. Dank der speziellen Sprühgeometrie wird die Düse dort eingesetzt, wo ein Medium gleichmässig auf einer ringförmigen Fläche zerstäubt wird oder flüchtige Medien, wie zum Beispiel Staub, niedergehalten werden müssen.

STANDARD- SPRÜHWINKEL

60°, 90°, 120°

Andere Winkel auf Kundenwunsch.



EINSATZMÖGLICHKEITEN

Luft- und Gaswaschung
Reinigungsanlagen
Tank-Kühlungen
Schaumbekämpfung
Staubbekämpfung

EINSATZGEBIETE

Stahlproduktion
Lebensmittelproduktion
Chemie
Pharma
Petrochemie
Energietechnik

LIEFERBAR IN FOLGENDEN WERKSTOFFEN

Rostfreier Stahl

1.4435 (X2 CrNiMo 18-14-3)

Kunststoffe

PVC
PTFE mit Glasfasern
POM
PP

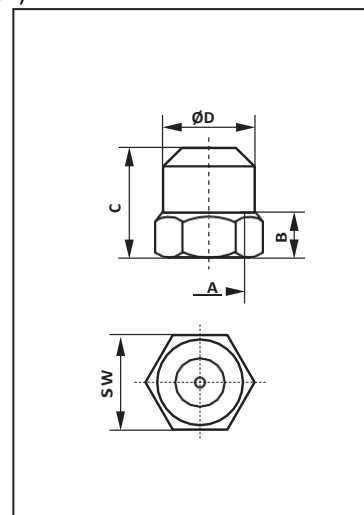
Nichteisenmetall

Messing

(Polyvinylchlorid)
(Polytetrafluorethylen)
(Polyoxymethylen)
(Polypropylen)

Weitere Werkstoffe auf Anfrage.

MASSE				
Typ	A	C	Ø D	SW
		mm	mm	mm
HKI 01	R 1/8"	18.50	16.00	17
HKI 02	R 1/4"	26.00	19.00	20
HKI 03	R 3/8"	26.70	21.00	22
HKI 04	R 1/2"	35.00	26.00	27
HKI 05	R 3/4"	41.00	34.00	35
HKI 06	R 1"	53.00	39.00	40





HOHLKONUSDÜSE



LEISTUNGSTABELLE HOHLKONUSDÜSE

Typ	Gewinde	Leistungen in l/min Wasser bei unten stehenden Drücken						
		1 bar	2 bar	3 bar	4 bar	6 bar	8 bar	10 bar
HKI 01	R 1/8"			0.20	0.23	0.28	0.33	0.36
		0.27	0.38	0.47	0.54	0.66	0.76	0.85
		0.40	1.57	0.69	0.80	0.98	1.13	1.26
		0.60	0.85	1.04	1.20	1.47	1.70	1.90
		0.85	1.20	1.47	1.70	2.10	2.40	2.70
HKI 02	R 1/4"	1.20	1.70	2.10	2.40	2.95	3.40	3.80
		1.50	2.10	2.60	3.00	3.70	4.20	4.70
		1.80	2.55	3.20	3.60	4.40	5.10	5.70
		2.50	3.50	4.30	5.00	6.10	7.10	7.90
		4.00	5.70	6.90	8.00	9.80	11.30	12.60
HKI 03	R 3/8"	5.20	7.30	9.00	10.40	12.70	14.70	16.50
		7.00	9.90	12.10	14.00	17.20	19.80	22.00
HKI 04	R 1/2"	8.80	12.40	15.20	17.50	21.50	24.80	27.70
		11.50	16.30	19.90	23.00	28.20	32.50	36.40
HKI 05	R 3/4"	14.50	20.50	25.00	29.00	35.50	41.00	46.00
		23.50	33.30	41.00	47.00	58.00	66.50	74.00
HKI 06	R 1"	30.00	42.50	52.00	60.00	73.50	85.00	95.00
		40.00	56.50	69.50	80.00	98.00	113.00	127.00
		58.00	82.00	101.00	116.00	142.00	164.00	183.00

Andere Leistungen und Grössen auf Anfrage.

FÜR IHRE BESTELLUNG BENÖTIGEN WIR FOLGENDE ANGABEN:

Einsatzbereich

zu versprühendes Medium (Viscosität)
Einbaulage/Sprühabstand Düse - Sprühfläche
Einsatztemperatur
Einsatzfrequenz

Düsenspezifikation

Material-Typ
gewünschter Sprühwinkel
Düsen-Typ
Anschlussgewinde
gewünschte Leistung (l/min; l/h)
Einsatzdruck in bar