

# EXZENTERTOPFDÜSE

Die Exzentertopfdüse ist ohne Düseneinsatz konzipiert und somit weitgehend verstopfungsfrei. Daher ist sie geeignet für die Zerstäubung von Flüssigkeiten mit Verunreinigungen wie zum Beispiel Brauchwasser oder viskose Lösungen wie Teer, Schlamm oder Flüssigkeiten mit Schwebestoffen. Sie ist geeignet für den Einsatz bei kleinem Düsenvordruck.

## STANDARD – SPRÜHWINKEL

60°, 90°, 120°

Weitere Winkel auf Anfrage.



## EINSATZMÖGLICHKEITEN

Tankkühlungen  
Schaum- und Staubbiederschlag

## EINSATZGEBIETE

Kläranlagen

## LIEFERBAR IN FOLGENDEN WERKSTOFFEN

Messing

Weitere Materialien auf Anfrage

## MASSE

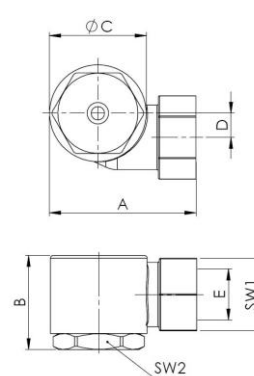
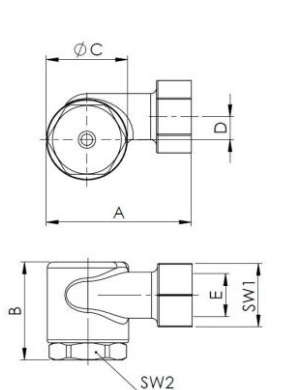
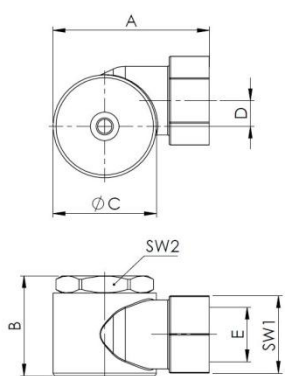
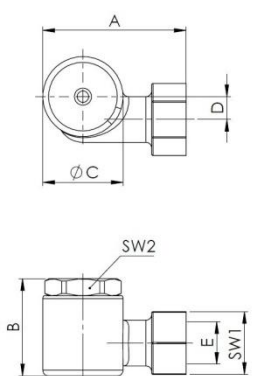
Typ	A mm	B mm	ØC mm	D mm	E Innen	SW1 mm	SW2 mm
D135							
D135 Spezial Deckel	50	34	28	8	R3/8"	22	24
D454							
D454 Spezial Deckel	54.5	35	36	9	R1/2"	27	30

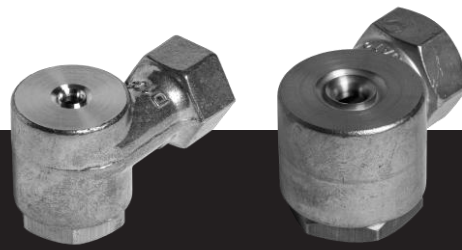
D135

D454

D135 Spezial Deckel  
(nur Hohlkonusausführung)

D454 Spezial Deckel  
(nur Hohlkonusausführung)





# EXZENTERTOPFDÜSE

## LEISTUNGSTABELLE EXZENTERTOPFDÜSE

Leistungen in l/min Wasser bei untenstehenden Drücken

Typ	Gewinde	1 bar	2 bar	3 bar	4 bar (Prüfdruck)	6 bar	8 bar	10 bar
D 135	R3/8"	1.20	1.70	2.10	2.40	2.95	3.40	3.80
		1.50	2.10	2.60	3.00	3.70	4.20	4.70
		1.80	2.55	3.20	3.60	4.40	5.10	5.70
		2.50	3.50	4.30	5.00	6.10	7.10	7.90
		4.00	5.70	6.90	8.00	9.80	11.30	12.60
		5.20	7.30	9.00	10.40	12.70	14.70	16.50
		6.30	8.80	10.80	12.50	15.30	17.70	19.80
		7.00	9.90	12.10	14.00	17.20	19.80	22.00
		8.80	12.40	15.20	17.50	21.50	24.80	27.70
		10.00	14.10	17.30	20.00	24.50	28.30	31.60
D 454	R 1/2 "	11.50	16.30	19.90	23.00	28.20	32.50	36.40
		7.00	9.90	12.10	14.00	17.20	19.80	22.00
		8.80	12.40	15.20	17.50	21.50	24.80	27.70
		10.00	14.10	17.30	20.00	24.50	28.30	31.60
		11.50	16.30	19.90	23.00	28.20	32.50	36.40
		14.50	20.50	25.00	29.00	35.50	41.00	46.00
		18.50	26.20	32.00	37.00	45.30	52.50	58.50
		23.50	33.30	41.00	47.00	58.00	66.50	74.00

Weitere Leistungen auf Anfrage.

## FÜR IHRE BESTELLUNGEN BENÖTIGEN WIR FOLGENDE ANGABEN

### Einsatzbereich

Zu versprühendendes Medium (Viskosität)  
 Einbaulage/Sprühabstand Düse – Sprühfläche  
 Einsatztemperatur  
 Einsatzfrequenz

### Düsenspezifikation

Material-Typ  
 Gewünschter Sprühwinkel  
 Düsen-Typ  
 Anschlussgewinde  
 Gewünschte Leistung  
 Einsatzdruck (bar)

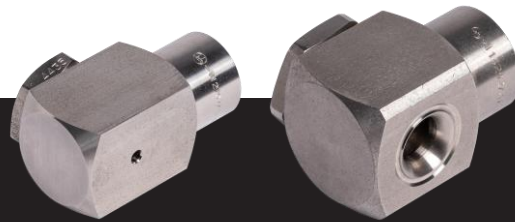
### Jato-Düsenbau AG

Täschmattstrasse 23, CH-6015 Luzern, Schweiz, Tel: +41 41 269 88 30 Fax: +41 41 269 88 31 www.jato.ch info@jato.ch

VER.02/22



# EXZENTERTOPFDÜSE



Die Exzentertopfdüse ist ohne Düseneinsatz konzipiert und somit weitgehend verstopfungsfrei. Daher ist sie geeignet für die Zerstäubung von Flüssigkeiten mit Verunreinigungen wie zum Beispiel Brauchwasser oder viskose Lösungen wie Teer, Schlamm oder Flüssigkeiten mit Schwebestoffen. Sie ist geeignet für den Einsatz bei kleinem Düsenvordruck.

## STANDARD – SPRÜHWINKEL

60°, 90°, 120°

Weitere Winkel auf Anfrage.

### HOHLKONUS



### VOLLKONUS



## EINSATZMÖGLICHKEITEN

Tankkühlungen  
Schaum- und Staubniederschlag

## EINSATZGEBIETE

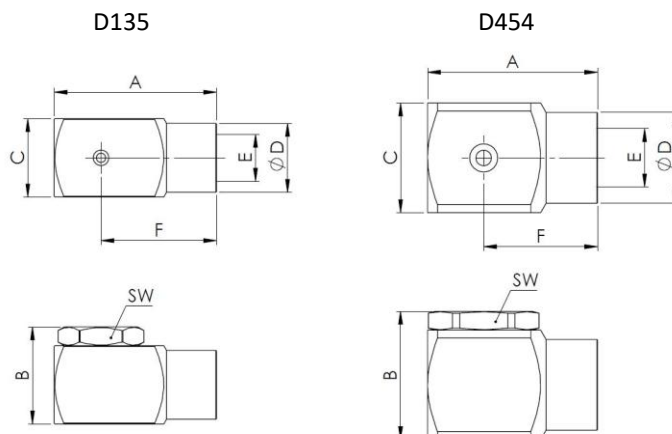
Kläranlagen

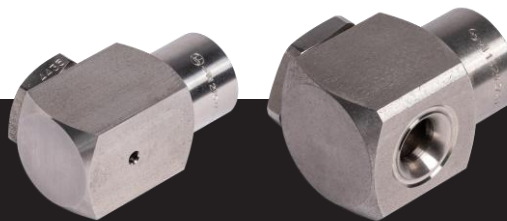
## LIEFERBAR IN FOLGENDEN WERKSTOFFEN

Stahl rostfrei, 1.4435 (X2 CrNiMo 18-14-3)

### MASSE

Typ	A mm	B mm	C mm	ØD mm	E innen	SW mm	F mm
D135	52	31	25	22	R3/8"	24	37
D454	54.5	41	35	29	R1/2"	32	36.5





# EXZENTERTOPFDÜSE

## LEISTUNGSTABELLE EXZENTERTOPFDÜSE

Leistungen in l/min Wasser bei untenstehenden Drücken

Typ	Gewinde	1 bar	2 bar	3 bar	4 bar (Prüfdruck)	6 bar	8 bar	10 bar
D 135	R3/8"	1.20	1.70	2.10	2.40	2.95	3.40	3.80
		1.50	2.10	2.60	3.00	3.70	4.20	4.70
		1.80	2.55	3.20	3.60	4.40	5.10	5.70
		2.50	3.50	4.30	5.00	6.10	7.10	7.90
		4.00	5.70	6.90	8.00	9.80	11.30	12.60
		5.20	7.30	9.00	10.40	12.70	14.70	16.50
		6.30	8.80	10.80	12.50	15.30	17.70	19.80
		7.00	9.90	12.10	14.00	17.20	19.80	22.00
		8.80	12.40	15.20	17.50	21.50	24.80	27.70
		10.00	14.10	17.30	20.00	24.50	28.30	31.60
D 454	R 1/2 "	11.50	16.30	19.90	23.00	28.20	32.50	36.40
		7.00	9.90	12.10	14.00	17.20	19.80	22.00
		8.80	12.40	15.20	17.50	21.50	24.80	27.70
		10.00	14.10	17.30	20.00	24.50	28.30	31.60
		11.50	16.30	19.90	23.00	28.20	32.50	36.40
		14.50	20.50	25.00	29.00	35.50	41.00	46.00
		18.50	26.20	32.00	37.00	45.30	52.50	58.50
		23.50	33.30	41.00	47.00	58.00	66.50	74.00

Weitere Leistungen auf Anfrage.

## FÜR IHRE BESTELLUNGEN BENÖTIGEN WIR FOLGENDE ANGABEN

### Einsatzbereich

Zu versprühendes Medium (Viskosität)  
 Einbaulage/Sprühabstand Düse – Sprühfläche  
 Einsatztemperatur  
 Einsatzfrequenz

### Düsenspezifikation

Material-Typ  
 Gewünschter Sprühwinkel  
 Düsen-Typ  
 Anschlussgewinde  
 Gewünschte Leistung  
 Einsatzdruck (bar)

### Jato-Düsenbau AG

Täschmattstrasse 23, CH-6015 Luzern, Schweiz, Tel: +41 41 269 88 30 Fax: +41 41 269 88 31 www.jato.ch info@jato.ch

VER.02/22